



Techmorod Cuarzo

Cuarzos especiales para pavimentos de resina y fratasado, y realización de hormigón impreso

Descripción Técnica:

El cuarzo es un compuesto resultante de la combinación del silíceo con el oxígeno. Es decir, está formado por un átomo de silíceo y dos átomos de oxígeno, convirtiéndose en una molécula muy estable, SiO₂. Insoluble en agua

Tratamiento:

Las arenas brutas recibidas de las canteras se someten a diferentes procesos, de modo que, en cada caso, las distintas granulometrías responden a un rendimiento óptimo del mineral tratado, así como la mayor calidad de producto terminado, que pueda ofrecer satisfacción al usuario final, tanto de arenas normalizadas, como de calidades especiales que a veces demandan.

Campos de Utilización:

Ofrecemos fracciones granulométricas específicas de cuarzos destinados a mercados industriales tan diversos como:

- Filtros de agua
- Perforaciones
- Fundición
- Vidrio
- Morteros
- Loza
- Chorro de arena
- Pavimentos
- Pinturas
- Resinas Epoxi
- Campos deportivos
- Golf
- Paddle
- Tenis
- Picaderos
- Etc.

Proceso de Elaboración:

• Extracción:

Es la primera fase del proceso productivo, donde se realizan los primeros tratamientos al cuarzo, empleando la maquinaria adecuada para:

- Desmontar
- Arrancar
- Cribar
- Acopio

y posteriormente su traslado a fábrica.

• Lavado:

En el lavado intervienen aguas limpias procedentes de balsas de decantación, depuradas y tratadas, hidrociclones, y tromeles rotativos de clasificación. Así se eliminan las materias orgánicas y arcillosas existentes en los minerales brutos. Cada producto ya lavado y clasificado, por vía húmeda se almacena en los distintos acopios, perfectamente identificados, en espera de su traslado a la siguiente fase del proceso.

• Secado:

En la tercera fase del proceso productivo se seca el resultante, es este tratamiento en vía seca el que permite conseguir mediante cintas cribas y tromeles las diferentes curvas granulométricas exigidas por el usuario.

• Envasado:

Los diferentes productos húmedos y secos se envasan por granulometrías.

Análisis Químico:

- SiO₂: > 98,00%
- Al₂O₃: <0,80%
- Fe₂O₃: <0,05%
- CaO: <0,10%
- MgO: <0,05%
- Na₂O: <0,06%
- K₂O: <0,40%
- P-fuego: <1,01%



Techmorod Cuarzo

Cuarzos especiales para pavimentos de resina y fratasado, y realización de hormigón impreso

Características Físicas:

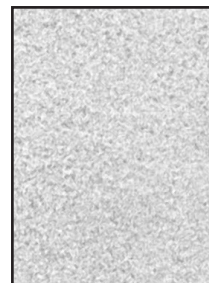
- Humedad: 0-1%
- Densidad Aparente: 1,4^a 1,6 gr/cc
- Densidad Real: 2,4^a 2,6 gr/cc
- Temperatura de Sinterización: 1.540°C
- Valor del Ph: 7 (para una suspensión acuosa al 20%)

NOTA:

La información y datos técnicos aquí reflejados son de carácter orientativo y están sujetos a posibles modificaciones sin previo aviso. Están basados en datos y conocimientos que se consideran ciertos y precisos. Sin embargo no tenemos control alguno sobre las condiciones bajo las cuales nuestros productos son transportados, almacenados, manipulados o utilizados por nuestros clientes. Por ello nuestra garantía se limita exclusivamente a la calidad del producto. Ninguna información o recomendación de interpretarse de forma que vulnere cualquier norma o disposición legal vigente.



Cuarzo 0,2 mm



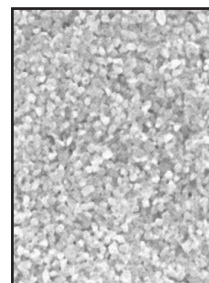
Cuarzo 0,2 - 0,4 mm



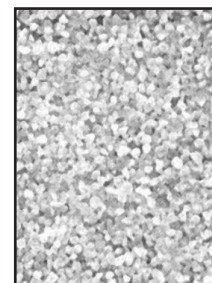
Cuarzo 0,3 - 0,6 mm



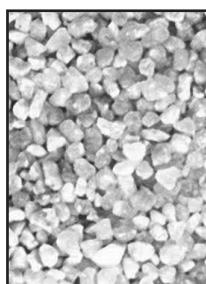
Cuarzo 0,7 mm



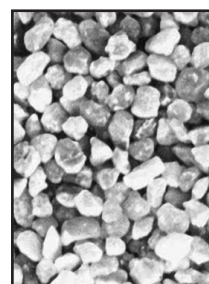
Cuarzo 0,6 - 1,5 mm



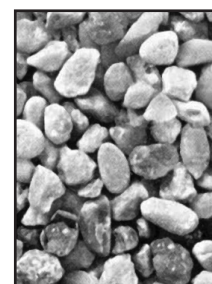
Cuarzo 1 - 2 mm



Cuarzo 2 - 3 mm



Cuarzo 3 - 5 mm



Cuarzo 4 - 8 mm