



## Techmocrom Ácido

Producto para colorear hormigones

### DESCRIPCIÓN:

Producto para colorear hormigones, específicamente formulado para su aplicación en pavimentos cementosos, al aplicarlo sobre estos pavimentos dan lugar a colores permanentes por medio de una reacción química con el contenido mineral y la del sustrato cementoso.

### COMPOSICIÓN:

Solución ácida, de iones metálicos y agentes humectantes.

### RECOMENDACIONES:

- Utilizar guantes para su manipulado y aplicación.
- Utilizar gafas de protección durante su manipulado y aplicación.
- No aplicar por debajo de los 5°C.
- Evitar contacto con la piel, ojos y ropa. En caso de producirse un contacto, lavar con agua limpia abundante.
- No comer ni fumar durante su manipulación ni aplicación.
- Aplicar en locales ventilados y bajo vigilancia.

### ALMACENAMIENTO:

El TECMOCROM ÁCIDO puede almacenarse en su envase cerrado por un período de 12-24 meses aproximadamente en su envase original y en condiciones adecuadas de almacenamiento y una temperatura entre 5 y 25 °C, pudiendo perder parte de sus características a partir de este momento.

### PRESENTACIÓN:

El producto se presenta en una amplia gama de colores y en garrafas de 5 l.

### PROPIEDADES TÉCNICAS:

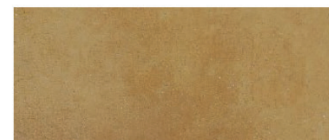
- Sólidos: 0%
- Tiempo de secado: 1-6 horas
- Tiempo de repintado: N/A
- Temperatura de Aplicación: 10-27 °C
- Contenido COVs: 0 g/l

### COLORES:

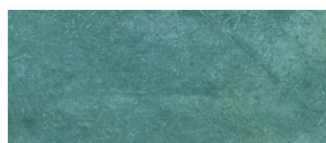
ROJO / TERRACOTA >



AMBAR >



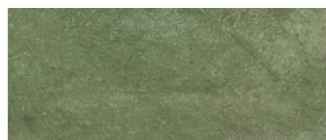
AZUL / TURQUESA >



MARRÓN >



VERDE >



NEGRO / ÉBANO >



- Adhesión del hormigón: Excelente reacción química
- Para aplicaciones normales el rendimiento aproximado de 3-5 m<sup>2</sup>/litro.

### APLICACIÓN:

#### SOPORTE:

Se puede aplicar sobre cualquier soporte cementoso ya que los iones metálicos que lleva en su formulación, reaccionan con la cal libre del cemento. Son válidos todos los soportes con contenidos en cemento, incluidos los acrílico-cemento o epoxi-cemento.



## Techmocrom Ácido

### Producto para colorear hormigones

Es importante realizar pruebas previas a su aplicación ya que el grado de madurez, humedad o temperatura del soporte afecta el grado de intensidad de reacción del producto.

Los soportes deben estar limpios, secos (o con una humedad aceptable y homogénea), exenta de aceites, disolventes o cualquier otra sustancia extraña.

- Aplicación sobre todo tipo de pavimentos cementosos.
- Estables a la temperatura de un pavimento radiante.
- Posibilidad de diferentes acabados decorativos en función de su aplicación
- Envejecido por lijado superficial.
- Mezcla de colores.
- Acabados por saturación de ácido.
- Mascaras y cintas de delimitación.
- Acrílicas.
- Vinilos, etc.

#### APLICACIONES

- Antes de su aplicación procederemos a la inspección del soporte verificando que se cumplen todas las condiciones expuestas en el apartado anterior.
- Si nos encontramos con un soporte de poro cerrado, por ejemplo, un fratasado muy fino, etc. Antes de aplicar TECHMOCROM ÁCIDO deberemos lavar con agua acidulada con la finalidad de abrir el poro del hormigón y facilitar así el ataque del TECHMOCROM ÁCIDO.
- Para su aplicación debemos diluir el TECHMOCROM ÁCIDO en agua en la proporción 1:1, si se aplica en concentraciones superiores puede deteriorar el soporte si se le expone a una larga exposición al TECHMOCROM ÁCIDO.
- Aplicación por Saturación: Se impregna todo el soporte de TECHMOCROM ÁCIDO del color o mezcla de colores elegidos.

- Aplicación Pulverizada: Es a más habitual y con efectos menos definidos, se pulveriza levemente toda la superficie del soporte con TECHMOCROM ÁCIDO del color o mezcla de colores elegidos.
- Dejaremos actuar el producto en un intervalo de tiempo que va desde los 20 minutos a las dos horas como máximo a no ser que trabajemos con TECHMOCROM ÁCIDO con mayores diluciones en agua.
- Procederemos a su neutralización, normalmente lavando con agua y un agente básico (bicarbonato sódico o similar) aunque es preferible utilizar varios lavados con solo agua hasta que la acidez en el agua de lavado desaparece, esto evita el riesgo de aparición de carbonataciones que nos puede dar el agente básico.
- Dejaremos secar y si nos aparece cualquier tipo de residuo sólido, limpiaremos hasta que desaparezca.
- Posteriormente procederemos al sellado y resinado de todo el soporte, el tipo de producto o elegiremos dentro de nuestra amplia gama, en función de la utilización que tengamos previsto darle a este soporte.

#### NOTA:

La información y datos técnicos aquí reflejados son de carácter orientativo y están sujetos a posibles modificaciones sin previo aviso. Están basados en datos y conocimientos que se consideran ciertos y precisos. Sin embargo no tenemos control alguno sobre las condiciones bajo las cuales nuestros productos son transportados, almacenados, manipulados o utilizados por nuestros clientes. Por ello nuestra garantía se limita exclusivamente a la calidad del producto. Ninguna información o recomendación de interpretarse de forma que vulnere cualquier norma o disposición legal vigente.