



Fondos de Junta

Perfiles de espuma de polietileno para relleno de juntas

Descripción

Los TECHMO FONDOS DE JUNTA son perfiles cilíndricos de espuma de polietileno de célula cerrada. Se utilizan como material complementario en la puesta en obra de productos de sellado.

Usos

Los TECHMO FONDOS DE JUNTA son el material complementario idóneo para delimitar la profundidad de junta, de cara a conseguir el factor de junta apropiado, que viene condicionado por las características del sellador. Puede emplearse en: albañilería tradicional, muros pantalla, prefabricados pesados o ligeros, juntas de pavimentos, etc. con nuestras masillas:

- TECHMOFLEX 11 PS
- TECHMOFLEX 22PS
- TECHMOSIL NEUTRA
- TECHMOSIL ACÉTICA
- TECHMO EXPAND

Ventajas

Los TECHMO FONDOS DE JUNTA presentan las siguientes ventajas:

- Fácil manejo dada su ligereza.
- Buena resistencia a la mayoría de los disolventes y productos químicos.
- Baja absorción de agua.
- Completamente antiadherente a todas las masillas TECHMO. De esta forma facilitan que éstas trabajen solamente en sentido horizontal, libres de toda tensión en el fondo.
- Termosoldable.

Datos Técnicos

Color: gris.
 Densidad: Aprox. 35 kg/m³.
 Estabilidad térmica: -40°C +60°C.
 Almacenamiento: Ilimitado.
 Conservación: -40°C a +60°C.
 Presentación:

Diam. (mm)	Contenido Caja (m.l.)	Presentación
6	2.500	macizo
10	1.150	macizo
15	550	macizo
20	350	macizo
25	200	macizo
30	150	macizo
40	270	tiras de 2 m, macizo
50	180	tiras de 2 m, macizo

Modo de Empleo

En cuanto a la elección del ancho apropiado, deben utilizarse anchos superiores en un 25% al ancho de la junta para evitar que la masilla rebase el fondo de junta al ser retacada para alisarla.

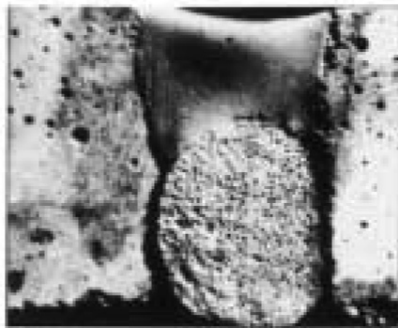
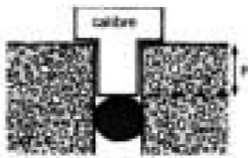
La puesta en obra se efectúa por comprensión lateral del fondo de junta contra los labios de la junta. Se introducirá a la profundidad previamente delimitada mediante cualquier



Fondos de Junta

Perfiles de espuma de polietileno para relleno de juntas

dispositivo auxiliar similar al de la Fig. 1, que simplemente se trata de una T en madera.



Para cualquier aclaración rogamos consulten con nuestro Departamento Técnico.

NOTA:

La información y datos técnicos aquí reflejados son de carácter orientativo y están sujetos a posibles modificaciones sin previo aviso. Están basados en datos y conocimientos que se consideran ciertos y precisos. Sin embargo no tenemos control alguno sobre las condiciones bajo las cuales nuestros productos son transportados, almacenados, manipulados o utilizados por nuestros clientes. Por ello nuestra garantía se limita exclusivamente a la calidad del producto. Ninguna información o recomendación de interpretarse de forma que vulnere cualquier norma o disposición legal vigente.