



Techmofix - 3000

Mortier de Piqûre de Vinilester (Epoxy Acrilate)

Description

TECHMOFIX - 3000 est un mortier de piqûre de viniléster de haute productivité pour des supports massifs et creux, d'une prise rapide.

Il est utilisé dans un béton, une pierre, des briques et des blocs creux en béton dans une large gamme d'applications: une fixation de portes, de rampes, de persiennes, de stores, devant - nas, des signes, des plateaux portacables, une machinerie industrielle...

Il est aussi approprié à des applications structurales avec des barres ridées à des travaux de nouvelle construction et de restauration et de montage d'éléments préfabriqués en béton.

Caractéristiques

- Approprié à des baguettes et à des barres ridées dans des supports massifs et creux
- Sous contenu d'estireno, sous niveau d'odeur, seulement irri - tante
- Une extrusion facile et une piqûre
- Tixotrópico, peut être appliqué dans une direction horizontale ou verticale
- Soigné rapide

Temps de manipulation

Temperature materiel de base (°C)	0	5	10	15	20	25	30	35
Temps de manipulation	25'	15'	12'	8'	6'	4'	3'	2'
Temps de charge	3 h.	2 h.	1 h. 30'	1 h.	45'	30'	20'	15'

Caractéristiques Physiques

- Une nature : une résine viniléster pure
- Une couleur : gris clair (Comp. A : une couleur beige; Comp. B : un noir)
- Une masse spécifique : 1,70 kg/l à 20°C

Des accessoires

- Un fume-cigarette mélangeur
- Un pistolet extrusora d'un double piston
- Un tamis pour fixation dans des supports creux
- Une brosse métallique
- Il tache



Techmofix - 3000

Mortier de Piqûre de Vinilester (Epoxy Acrilate)

Table d 'Application pour les Baguettes dans le Béton

Anclaje	Instalacion					Resistencia	Charge admisibles	
Type de baguettes 8.8	Diámetro de broca d_0	Profondeur trou h_{ef}	Distance standard bords C_{cr}	Distance standard anclages S_{cr}	Double serre T_{inst}	Resistencia característique N_{Rk}	Beton C20/25	Beton C20/25
	[mm]	[mm]	[mm]	[mm]	[N.m]	Tracción [kN]	Tracción [kN]	Cizalla [kN]
M8	10	80	80	160	10	29,3	9,8	8,1
M10	12	90	90	180	20	45,1	15,0	12,9
M12	14	110	110	220	40	58,6	19,5	18,7
M16	18	125	125	250	80	98,4	32,8	34,9
M20	24	170	170	340	120	139,6	46,5	54,4

Coefficient de securité pour charge de tension 3,0



Techmofix - 3000

Mortier de Piqûre de Vinilester (Epoxy Acrilate)

Planche d'Application pour les Barres Ridées en béton Selon Eurocode 2

Diámetro barre d_s	Diámetro de broche d_0	Charge admissible F_s en Béton C20/25 Barre d'acier ridées de haute adhérence 500 MPa						
		Profondeur Charge tensión	[mm] [kN]	[mm] [kN]	[mm] [kN]	[mm] [kN]	[mm] [kN]	[mm]*1 [kN]*1
8	10	I_v F_s (C20/25)	80 6,8	120 10,2	160 13,6	200 17,0	240 20,4	258 21,9
10	12	I_v F_s (C20/25)	100 10,2	150 15,3	200 20,4	250 25,4	300 30,5	336 34,2
12	16	I_v F_s (C20/25)	120 16,3	180 24,4	240 32,6	300 40,7	360 48,9	362 49,2
14	18	I_v F_s (C20/25)	140 21,4	210 32,1	280 42,8	350 53,4	420 64,1	438 66,9
16	20	I_v F_s (C20/25)	160 27,1	240 40,7	320 54,3	400 67,9	480 81,4	515 87,4
18	22	I_v F_s (C20/25)	180 33,6	270 50,4	360 67,2	450 84,0	540 100,8	593 110,6
20	25	I_v F_s (C20/25)	200 42,4	300 63,6	400 84,8	500 106,0	600 127,2	644 136,6
25	32	I_v F_s (C20/25)	250 67,9	375 101,8	500 135,7	625 169,6	750 203,6	786 213,4
28	35	I_v F_s (C20/25)	280 83,1	420 124,7	560 166,3	700 207,8	840 249,4	902 267,7
32	40	I_v F_s (C20/25)	320 108,6	480 162,9	640 217,1	800 271,4	960 325,7	1031 349,7
36	45	I_v F_s (C20/25)	360 131,4	540 197,2	720 262,9	900 328,6	1080 394,3	1212 442,6
40	55	I_v F_s (C20/25)	400 170,4	600 255,6	800 340,8	1000 426,0	1200 511,2	1283 546,4

*1 Charge maximum selon les limite élastique des barres d'acier ridées de 500MPa



Techmofix - 3000

Mortier de Piqûre de Vinilester (Epoxy Acrilate)

Méthode de calcul: $F_s \text{ (kN)} = d_0 \times l_v \times \psi_c / 100$

d_0 y l_v en mm, espace min. $10 d_s$, distance bords min. $5 d_s$

Classe de resistance du Béton		C12/15	C16/20	C20/25	C25/30	C30/37	C35/45	C40/50	C45/55	C55/60
de Ø 8mm a 25mm	f_t (MPa)*	1,6	2,0	2,3	2,7	3,0	3,4	3,7	4,0	4,3
	ψ_c **	0,590	0,738	0,848	0,996	1,106	1,254	1,365	1,475	1,586
de Ø 26mm a 32mm	f_t (MPa)*	1,6	2,0	2,3	2,7					
	ψ_c **	0,590	0,738	0,848	0,996					
Ø 34mm	f_t (MPa)*	1,6	2,0	2,3	2,6					
	ψ_c **	0,590	0,738	0,848	0,959					
Ø 36mm	f_t (MPa)*	1,5	1,9	2,2	2,6					
	ψ_c **	0,553	0,701	0,811	0,959					
Ø 40mm	f_t (MPa)*	1,500	1,800	2,100	2,5					
	ψ_c **	0,553	0,664	0,774	0,922					

* Une résistance caractéristique de lien pour de bonnes conditions d'ancrage (EC2) f_t (MPa)

** Facteur selon type de beton ψ_c

$$\psi_c = 0,06 \times \pi \times f_t \times \psi_s^2 / \gamma_s$$

$\gamma_s = 1,15$ coefficient de securité

$\psi_s = 1,5$ coefficiente barre pour haute adherence(1)

(1) Para barras lisse utilizar $\psi_s = 1,0$

Charge ultime

	Diámetro barra d_s [mm]	8	10	12	14	16	18	20	25	28	32	36	40
	Diámetro broche d_0 [mm]	10	12	16	18	20	22	25	32	35	40	45	55
	Section transversal barres ridées A_s [mm ²]	50,3	78,5	113,1	153,9	201,1	254,5	314,2	490,9	615,8	804,2	1017,9	1256,6
$f_c=50\text{N/mm}^2$	$A_s \times f_e$ [kN]	25,13	39,27	56,55	76,97	100,53	127,23	157,08	245,44	307,88	402,12	508,94	628,32
	Charge ultime selon limite elastique [kN]	21,85	34,15	49,17	66,93	87,42	110,64	136,59	213,42	267,72	349,67	442,55	546,36
$f_c=50\text{N/mm}^2$	$A_s \times f_e$ [kN]	27,65	43,20	62,20	84,67	110,58	139,96	172,79	269,98	338,66	442,34	559,83	691,15
	Charge ultim selon limite elastique [kN]	24,04	37,56	54,09	73,62	96,16	121,70	150,25	234,77	294,49	384,64	486,81	601,00

Techmofix - 3000: 4 de 6



Madrid: c/ del Mar Tirreno, 13. Polígono Industrial San Fernando Norte. 28830 San Fernando de Henares - Madrid. Tlf.: 918 270 123 - Fax: 911 018 152

Barcelona: Avenida Arrahona, 58. Polígono Industrial Can Salvatella. 08210 Barbera del Vallès. Tlf.: 930 002 900 - Fax: 931 000 643

Málaga: c/ Espacio, 26 Nave 108/C - Polígono Industrial San Luis de Málaga. 29006 Málaga. Tlf.: 951 708 095- Fax: 911 018 152

Gran Canaria: c/ Las Mimosas, Fase 1, Nave 35A-35B. Polígono Industrial de Arinaga. 35118 Agüimes - Gran Canaria. Tlf.: 928 189 355/56 - Fax: 928 188 041

Tenerife: c/ Benjamín Franklin, Nave 9. Polígono Industrial El Chorrillo. 38109 Santa Cruz de Tenerife - Tenerife. Tlf.: 922 537 672 - Fax: 922 625 807

Fuerteventura: c/ El Trillo, Parcela 14, Nave 34. Polígono Industrial el Matorral. 35610 El Matorral - Puerto del Rosario. Tlf.: 928 543 412 - Fax: 928 543 481



Techmofix - 3000

Mortier de Piqûre de Vinilester (Epoxy Acrilate)

Rendement: Número d'ancrage selon diametre et type de cartouche

Ancrage	Installation de baguettes en béton ⁽¹⁾			Installation de barres ridés en béton ⁽²⁾		
	150 ml	345 ml	380 ml	150 ml	345 ml	380 ml
Diámetro (mm)						
8	35/45	80/90	90/100	35/45	80/90	90/100
10	20/25	45/50	50/55	20/25	45/50	50/55
12	12/16	26/30	30/34	8/12	18/23	20/25
16	6/8	14/16	16/18	4/6	11/13	12/14
20	2/3	6/7	7/8	2/3	6/7	7/8

(1) Voir table d'application pour valeur de profondeur et diamètre du trou

(2) Número calculé pour $l_v = 10 d_s$

Caracteristique mecanique

Techmofix - 3000	Unidades	Norma	Promedio
Resistence compression	[N/mm ²]	ASTM D695	68
Módulo compression	[N/mm ²]	ASTM D695	4900

Utilisation cartouche

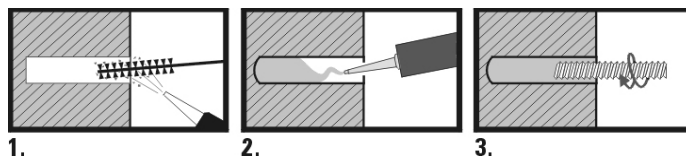
- Enlever le bouchon de la cartouche.
- Enrouler le fume-cigarette mélangeur à l'orifice de sortie des deux composants.
- Placer la cartouche dans le pistolet.
- Exercer une pression sur le pistolet jusqu'à ce qu'apparaissent les deux composants mélangés à une couleur grise claire homogène dans le fume-cigarette (éviter d'utiliser les 10 premiers ml).

APPLICATION

- Choisir une perceuse de dimensions adéquates dépendant de la baguette à jeter l'ancre.
- Éliminer l'eau et la saleté (une poussière et une parties libres) grâce à une brosse et un souffleur ou avec air sous pression.

- Les pièces à jeter l'ancre doivent être propres.
- Injecter le produit depuis le fond du trou jusqu'à rassasier 2/3.
- Insérer l'élément à jeter l'ancre avec un léger mouvement de rotation, s'il est nécessaire, maintenir dans une position avec un dispositif adéquat.
- Desenroscar le fume-cigarette mélangeur et changer le bouchon.

Supports des massifs



Techmofix - 3000: 5 de 6



Madrid: c/ del Mar Tirreno, 13. Polígono Industrial San Fernando Norte. 28830 San Fernando de Henares - Madrid. Tlf.: 918 270 123 - Fax: 911 018 152

Barcelona: Avenida Arrahona, 58. Polígono Industrial Can Salvatella. 08210 Barbera del Vallès. Tlf.: 930 002 900 - Fax: 931 000 643

Málaga: c/ Espacio, 26 Nave 108/C - Polígono Industrial San Luis de Málaga. 29006 Málaga. Tlf.: 951 708 095- Fax: 911 018 152

Gran Canaria: c/ Las Mimosas, Fase 1, Nave 35A-35B. Polígono Industrial de Arinaga. 35118 Agüimes - Gran Canaria. Tlf.: 928 189 355/56 - Fax: 928 188 041

Tenerife: c/ Benjamín Franklin, Nave 9. Polígono Industrial El Chorrillo. 38109 Santa Cruz de Tenerife - Tenerife. Tlf.: 922 537 672 - Fax: 922 625 807

Fuerteventura: c/ El Trillo, Parcela 14, Nave 34. Polígono Industrial el Matorral. 35610 El Matorral - Puerto del Rosario. Tlf.: 928 543 412 - Fax: 928 543 481



Techmofix - 3000

Mortier de Piqûre de Vinilester (Epoxy Acrilate)

Observation

Avant d'injecter elle doit avoir lieu la caducite du pro du produit

La resistance du support et de la temperature d'utilisation

La mise en oeuvre et un ajustage du produit.

Sécurité

Consulter les etiquetes du produits

Consulter la fiche de securite

Respecter les directives de sécurité et d'hygiene dans le travail

Amagazinage

Conservar entre 5°C y 25°C.

Garantie

En embalage original ne pas ouvrir , 18 mois depuis la date de fabrication

NOTA:

La información y datos técnicos aquí reflejados son de carácter orientativo y están sujetos a posibles modificaciones sin previo aviso. Están basados en datos y conocimientos que se consideran ciertos y precisos. Sin embargo no tenemos control alguno sobre las condiciones bajo las cuales nuestros productos son transportados, almacenados, manipulados o utilizados por nuestros clientes. Por ello nuestra garantía se limita exclusivamente a la calidad del producto. Ninguna información o recomendación de interpretarse de forma que vulnere cualquier norma o disposición legal vigente.