



Techmofix - 1000

Mortero de Inyección de Poliéster

Descripción

TECHMOFIX - 1000 es un mortero de inyección de poliéster multifuncional tanto para soportes macizos como huecos, de fraguado rápido.

Se utiliza en hormigón, ladrillos y bloques huecos de hormigón en una amplia gama de aplicaciones: fijación de puertas, barandas, barandillas, persianas, toldos, antenas, señales, bandejas portacables, maquinaria industrial...

Características

- Adecuado para soportes macizos y huecos
- Alto contenido en sólidos
- Fácil extrusión e inyección

- Tixotrópico, puede ser aplicado en dirección horizontal o vertical
- Curado rápido

Características Físicas

- Naturaleza: resina de poliéster insaturado
- Color: gris claro (Comp. A: beige; Comp. B: negro)
- Peso específico: 1,70 kg/l a 20°C

Accesorios

- Boquilla mezcladora
- Pistola extrusora de doble émbolo
- Tamiz para fijación en soportes huecos
- Cepillo metálico
- Mancha

Tiempos de Manipulación y Curado

Temperatura material base	(°C)	0	5	10	15	20	25	30	35
Tiempo manipulación	(min)	25	15	12	8	6	4	3	2
Tiempo carga	(min)	180	120	90	60	45	30	20	15

Tabla de Aplicación para Varillas en Soportes Huecos

Anclaje			Instalación			Cargas admisibles			
Boquilla	Clase varilla 5.8	Diámetro de broca d_0	Profundidad taladro	Profundidad agujero hef	Par de apriete T_{inst}	Ladrillos huecos $f_{cm}: 4,50 \text{ MPa}$		Bloques huecos de hormigón $f_{cm}: 6,00 \text{ MPa}$	
		[mm]	[mm]	[mm]	[N.m]	Tracción [kN]	Cizalla [kN]	Tracción [kN]	Cizalla [kN]
16/85	M8	17	90	85	4	0,40	1,10	-	-
16/85	M10	17	90	85	4	0,40	1,10	-	-
16/85	M12	17	90	85	4	0,40	1,10	-	-
16/130	M8	17	135	130	4	-	-	0,70	1,50
16/130	M10	17	135	130	4	-	-	0,70	1,50
16/130	M12	17	135	130	4	-	-	0,70	1,50

Techmofix - 1000: 1 de 3

Madrid c/Mar del Tirreno, 13. Industrial San Fernando Norte. Polígono de San Fernando de Henares. 28830 Madrid. Tlf.: 918 270 123 - Fax: 911 018 152

Barcelona Avinguda Arraona, nº 58 Nave A-7, Pol. Ind. Can Salvatella. 08210 Barberà del Vallès (Barcelona). Tlf.: 930 002 900 - Fax: 931 000 643

Gran Canaria c/ Las Mimosas, Fase 1, Nave 35A - 35B. Polígono Industrial de Arinaga. 35118 Agüimes - Gran Canaria. Tlf.: 928 189 355/56 - Fax: 928 188 041

Tenerife c/ Benjamin Franklin, Nave 9. Polígono Industrial El Chorrillo. 38109 Santa Cruz de Tenerife - Tenerife. Tlf.: 922 537 672 - Fax: 922 625 807

Fuerteventura c/ El Trillo, Parcela 14, Nave 34. Polígono Industrial El Matorral. 35610 El Matorral - Puerto del Rosario. Tlf.: 928 543 412 - Fax: 928 543 481





Techmofix - 1000

Mortero de Inyección de Poliéster

Tabla de Aplicación para Varillas en Hormigón

Anclaje	Instalación					Resistencia	Cargas admisibles	
Clase varilla 5.8	Diámetro de broca d_0	Profundidad agujero h_{ef}	Distancia estándar bordes C_{Cr}	Distancia estándar anclajes S_{Cr}	Par de apriete T_{inst}	Resistencia característica N_{Rk}	Hormigón C20/25	Hormigón C20/25
	[mm]	[mm]	[mm]	[mm]	[N.m]	Tracción [kN]	Tracción [kN]	Cizalla [kN]
M8	10	80	80	160	10	12,9	4,3	5,8
M10	12	90	90	180	20	19,7	6,6	9,2
M12	14	110	110	220	40	32,8	10,9	13,4
M16	18	125	125	250	60	44,6	14,9	24,9
M20	24	170	170	340	100	75,8	25,3	39,2

Coefficiente de seguridad para carga de tensión 3,0

Número de Anclajes por Diámetro

Anclaje Varilla	Instalación en soportes huecos						Instalación de varillas en hormigón		
	Tamiz 16/85			Tamiz 16/130			150 ml	345 ml	380 ml
	150 ml	345 ml	380 ml	150 ml	345 ml	380 ml	150 ml	345 ml	380 ml
M8	6	13	15	4	9	10	35/45	80/90	90/100
M10	6	13	15	4	9	10	20/25	45/50	50/55
M12	6	13	15	4	9	10	12/16	26/30	30/34
M16	-	-	-	-	-	-	6/8	14/16	16/18
M20	-	-	-	-	-	-	2/3	6/7	7/8

Ver tabla de aplicación para valores de profundidad y diámetros del agujero

Características Mecánicas

Techmofix - 1000	Unidades	Norma	Promedio
Resistencia compresión	[N/mm ²]	ASTM D695	65
Módulo compresión	[N/mm ²]	ASTM D695	6000



Techmofix - 1000

Mortero de Inyección de Poliéster

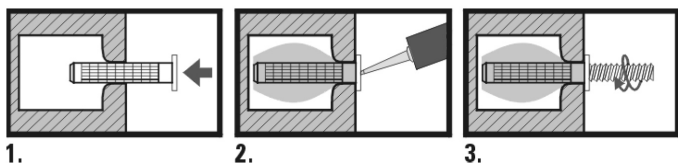
Utilización Cartucho

- Desenroscar el tapón del cartucho.
- Enroscar la boquilla mezcladora al orificio de salida de los dos componentes.
- Colocar el cartucho en la pistola.
- Ejercer presión sobre la pistola hasta que aparezcan los dos componentes mezclados con un color gris claro homogéneo en la boquilla (evitar utilizar los primeros 10 ml).

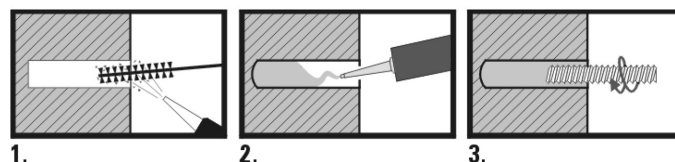
Aplicación

- Escoger un taladro de dimensiones adecuadas dependiendo de la varilla a anclar.
- Eliminar el agua y la suciedad (polvo y partes sueltas) mediante un cepillo y un soplador o con aire a presión.
- Las piezas a anclar deben estar limpias.
- Si el anclaje se realiza en un soporte hueco, introducir el tamiz de las dimensiones adecuadas (para ladrillo: tamiz 16X85, y para bloque hormigón: tamiz 16X130) y desplazar ligeramente la pistola hacia fuera, cada vez que se presione el gatillo.
- En el caso de un soporte macizo, inyectar el producto desde el fondo del agujero hasta llenar 2/3.
- Insertar el elemento a anclar con un ligero movimiento de rotación, si es necesario, mantener en posición con un dispositivo adecuado.
- Desenroscar la boquilla mezcladora y cambiar el tapón.

Soportes Huecos



Soportes Macizos



Observaciones

Antes de inyectar, debe verificarse la caducidad del producto, la resistencia del soporte y la temperatura de utilización. La puesta en obra y ajuste del producto son posibles solo antes del endurecimiento del producto.

Seguridad

Consultar la etiqueta del producto. Para más información consultar la ficha de seguridad. Respetar las directivas de seguridad e higiene en el trabajo así como las de eliminación de residuos.

Almacenaje

Mantener en lugar ventilado evitando la exposición directa a la luz solar. Conservar entre 5°C y 25°C. Una vez abierto el envase consumir antes de 1 mes.

Garantía

En embalaje original no abierto, 18 meses desde la fecha de fabricación. Para cualquier información técnica consulte con nuestro Servicio de Atención al Cliente o nuestro Departamento Técnico. TECHMO declina cualquier responsabilidad debido a un uso incorrecto del producto.

NOTA:

La información y datos técnicos aquí reflejados son de carácter orientativo y están sujetos a posibles modificaciones sin previo aviso. Están basados en datos y conocimientos que se consideran ciertos y precisos. Sin embargo no tenemos control alguno sobre las condiciones bajo las cuales nuestros productos son transportados, almacenados, manipulados o utilizados por nuestros clientes. Por ello nuestra garantía se limita exclusivamente a la calidad del producto. Ninguna información o recomendación de interpretarse de forma que vulnere cualquier norma o disposición legal vigente.